



Ferramenta Start – Primeiro treinamento, conhecendo a ferramenta

Prioridade: LGPD – Lei geral de proteção a dados.

PDCA



Central Eletrônica de Integração e  
Informações dos Serviços Notariais e  
Registrais do Estado de Mato Grosso

# *Apresentação.*

**Start** é uma ferramenta de gestão de projetos, desenvolvida para adequação em larga escala, a **baixo custo** para as serventias. Por usar de métodos inspirados em ferramentas e técnicas como: SCRUM, KANBAN, 5W1H, Model Canvas, Gamificação e aplicar os princípios das normas e programas da qualidade; o Start possibilita a qualquer Serventia, implementar de forma colaborativa qualquer projeto, lei ou provimento a exemplo **LGPD** e **PQTA**.



Central Eletrônica de Integração e  
Informações dos Serviços Notariais e  
Registrais do Estado de Mato Grosso

A ferramenta foi elaborada para atender a **novas demandas** já que permite a estruturação e a fácil execução de processos organizacionais como:

- Adequação ao Provimento 74/2018;
- Adequação e monitoramento dos processos da Lei 13.709/2018 - LGPD;
- Elaboração de Plano de negócio;
- Implantação da Gestão da Qualidade, ISO 9001:2015 e NBR 15906:2021;
- Implantação da Gestão Antissuborno/Compliance (ISO 19600:2014 e NBR 37001:2016);
- Elaboração do Plano de Continuidade do Negócio (ISO 22301:2015);
- Agenda 2030 ONU;
- Adequação Plano de governança da Anoreg BR;

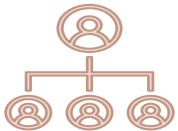
*A ferramenta é versátil com isso podemos incluir qualquer outro item.*



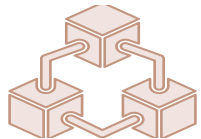
Equipe de treinamento, acompanhamento, suporte.



Atores e suas funções



Modelo treinamento e replicação do conhecimento



Quais metodologias usadas na ferramenta.



Modelo de pareamento de nível de conhecimento



# Equipe de treinamento, acompanhamento, suporte e fiscalização

## Djalma Ribeiro

- Administrador
- Desenvolvimento de Sistemas;

## Dione Bruno

- Técnico em Análise;
- Desenvolvimento de Sistemas

## Isaque Fidelis

- Data Protection Officer – DPO
- Certificação em:
- Certificação Digital e Segurança da Informação
- Governança e Compliance em Tecnologia da Informação
- LGPD Lei Geral de Proteção de dados – Aplicações e Boas Práticas
- Certificação Internacional
- LGPD Foundation Certification – ItCerts
- **Membro do Comitê de Segurança Nacional da ANPPD**

## Rafael Mundel

- Analista de Sistemas
- Consultor de TI
- **Especialista em Infraestrutura de TI e Segurança da Informação**

## Adriano Sanches

- Administrador pós-graduado em Gestão de Riscos e Compliance
- Auditor Líder ISO 9001 e NBR 15906
- Auditor PQTA 2017 a 2021
- Consultor em sistemas de gestão da Qualidade
- Master Coach pela Academia Brasileira de Coaching
- **Membro do comitê de estudos da norma NBR 15906:2021.**

## Anete Ribeiro - Superintendência.

- Superintendente da Anoreg-MT
- Graduada em Direito e Processamento de dados
- Pós-Graduada em Direito Notarial e Registral
- Pós-graduanda em Lei Geral de Proteção de Dados
- LGPD Foundation Certification – ItCerts
- **Membro do Comitê Jurídico da ANPPD**



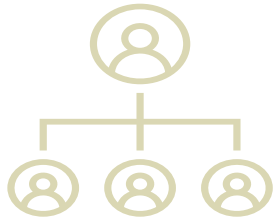
## Atores e suas funções.

Responsáveis pelas atividades dentro de cada etapa, que irão utilizar o módulo de gestão conforme os projetos e suas tarefas.

**Anoreg ou CGJ**, Quem define as prioridades.

1. **Serventias, Fornecedores, Prestadores de serviços e ou Clientes**, Alvos para adequação.
2. **Gestor(a)** – Administradores da Anoreg ou Serventia
3. **Organizador(a) / implantador(a)** – Profissional designado ou contratado pela Serventia adequar o projeto.
  - Data Protection Officer (DPO) / **Encarregado de Dados**;
  - Consultor independente;
  - Profissional de TI.
4. **Operadores**, Responsável por monitorar o andamento do plano de ação geridos pelos atores do item 3.
5. **Executores**, Responsável para executar o plano de ação distribuído pelo operador.

**Obs. Os atores podem desempenhar mais de um papel dentro das atividades.**



# Modelo de treinamento

## **COMO SERÁ O DE TREINAMENTO?**

### **Ensino a distância- (web treinamentos)**

*Cursos virtuais aos encarregados de dados sobre os novos recursos, com aulas iniciais ao vivo, pacotes de vídeo aulas , possibilitando desta forma aos usuários a oportunidade de fazer o curso em um horário flexível.*

**Monitoria** - grupo privado no Whatsapp somente para o encarregado titular tirar dúvida.

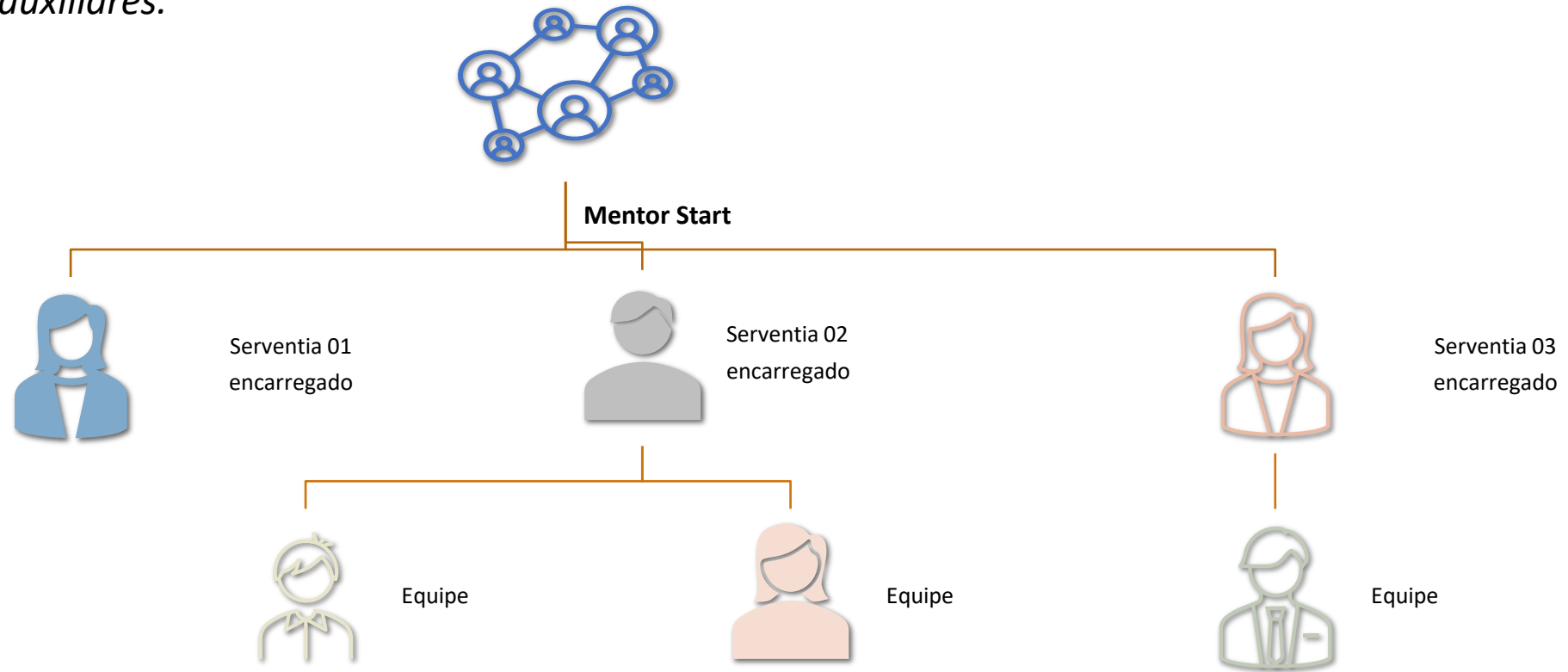
### **Transferência de conhecimento**

*Para implementar a ferramenta vamos direcionar o encarregado de dados através das metodologia, recursos e modelo de treinamento disponíveis na ferramenta **START** para que ele possa difundir as informações de forma clara para equipe local de auxiliares, e desta forma se organize e possibilite a adequação na serventia.*

*Obs.: A única via de atendimento será o grupo privado, a dúvida de um pode ser a de outros, e desta forma a escala de atendimento fica mais eficiente.*

# Dinâmica do treinamento

*A equipe Start realizará os treinamentos focados nos blocos da Modal. O encarregado da Serventia aprende a fazer o manejo das informações utilizando a ferramenta, de forma a desempenhar o seu papel e replicar os conhecimentos e dividir as tarefas com seus auxiliares.*



*Obs.: A Serventia tem a opção de contratar um consultor externo, ou ter um colaborador em seu quadro, com conhecimento das adequações e novas demandas.*



# Metodologias e técnicas utilizadas na ferramenta

*scrum*

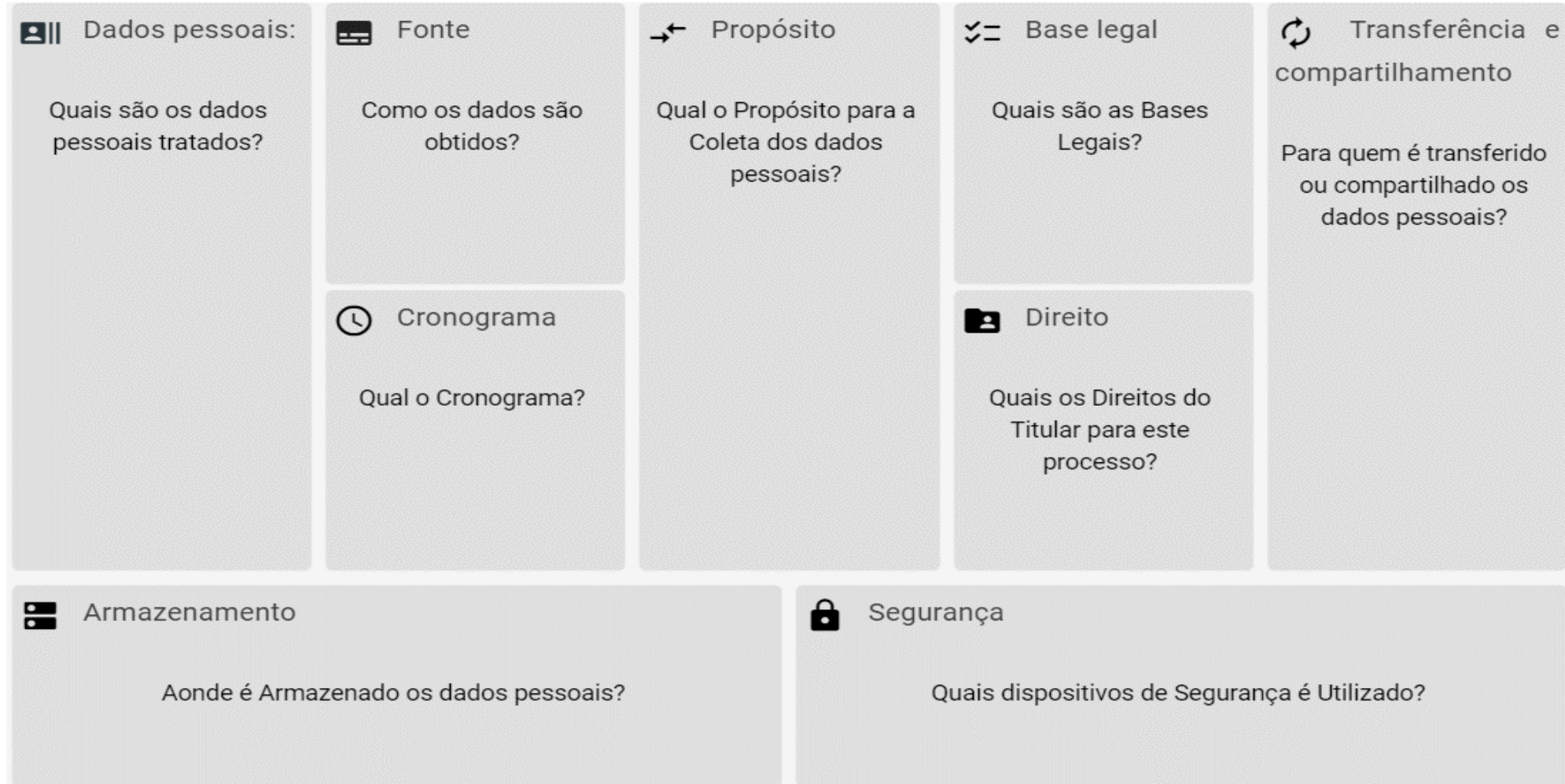
---



✓ Adequação e monitoramento dos processos da Lei 13.709/2018 – LGPD (Provimento 15/2021 CGJ)

# Metodologias e técnicas utilizadas na ferramenta.

**Model Canvas**, Para cada projeto é criado o **mapa mental** dividido em blocos em **model canvas** ou **kanban**, para facilitar a localização e execução, abaixo a LGPD como modelo



# Metodologias e técnicas utilizadas na ferramenta.

O plano de ação **5W1H** permite considerar todas as tarefas a serem executadas ou selecionadas de forma cuidadosa e objetiva, assegurando sua implementação de forma organizada



# Metodologias e técnicas utilizadas na ferramenta.

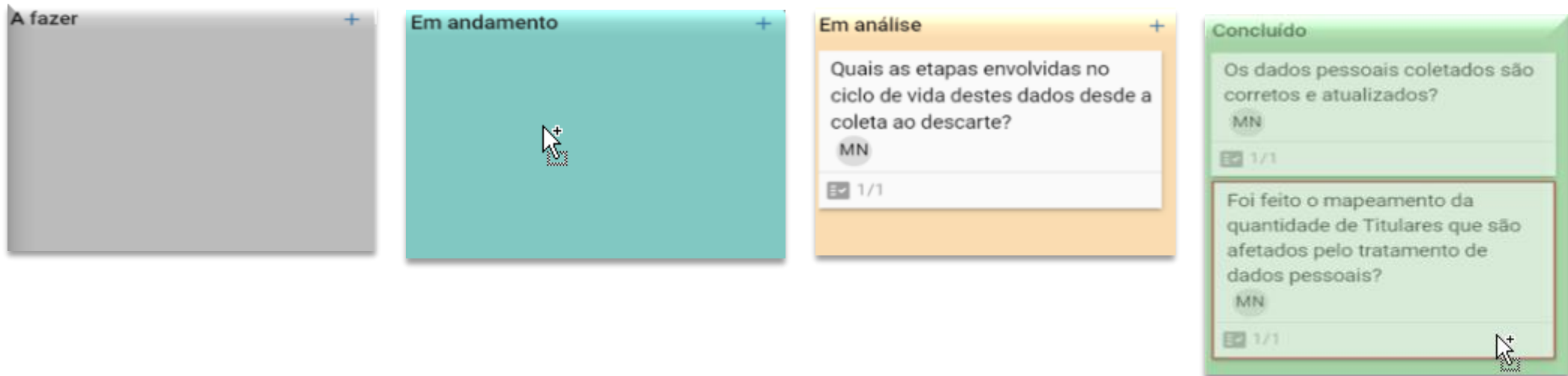
**Matriz de Risco** - Consiste na verificação dos pontos críticos que possam vir a apresentar não conformidade durante a execução de determinado projeto ou atividade, *Com base na resposta do questionário a ferramenta analisa o risco que a serventia esta correndo, e mesmo após a mitigação do risco coloca o nível atual.*

Probabilidade x Impacto	Sem Impacto 1	Leve 2	Médio 3	Grave 4	Gravíssimo 5
Quase certo 5	Risco baixo	Risco alto	Risco alto	Risco muito alto	Risco muito alto
Provável 4	Risco baixo	Risco médio	Risco alto	Risco muito alto	Risco muito alto
Possível 3	Risco baixo	Risco médio	Risco médio	Risco alto	Risco alto
Pouco provável 2	Risco baixo	Risco baixo	Risco médio	Risco médio	Risco alto
Rara 1	Risco baixo	Risco baixo	Risco baixo	Risco baixo	Risco baixo

# Metodologias e técnicas utilizadas na ferramenta.

**Kanban. Artefatos** - Ferramenta de gerenciamento que otimiza a gestão estratégica através de um processo que utiliza um sistema visual que limita a quantidade de trabalho em andamento através de um sistema puxado.

---



# Metodologias e técnicas utilizadas na ferramenta.

Inclusão de **POP's** (Procedimentos Operacionais Padrão) e criação da **Lista Mestra de Documentos**.

*Construção da **Base de conhecimento** para evidenciais, armazenamento e criação de etapas ou upload de um ou vários processos.*

Referente a Acesso não autorizado são tomadas medidas de prevenção?



ABRIR

Há gestão de identidades e acessos?



ABRIR

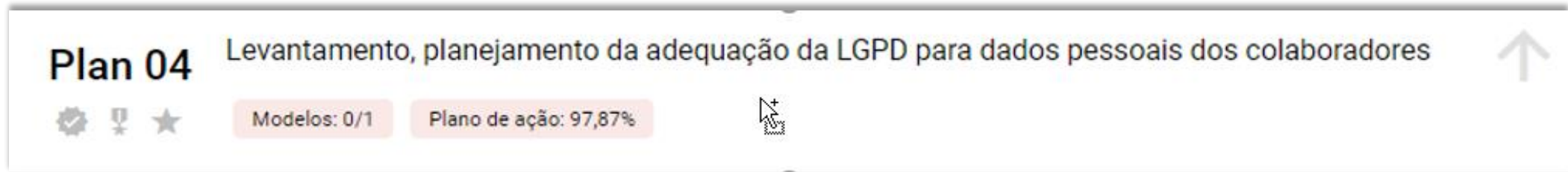
Nos aplicativos e sistemas que o cliente final pessoa física pode acessar, já foram realizados testes de intrusão (pentest)?



ABRIR

# Metodologias e técnicas utilizadas na ferramenta.

**Gamificação dos níveis e ações-** Utilizamos o processo pareamento combinado com princípios de auditoria, para que a ferramenta Start faça a distribuição **simbólica** das seguintes **premiações**:



**Plan 04** Levantamento, planejamento da adequação da LGPD para dados pessoais dos colaboradores

Modelos: 0/1 Plano de ação: 97,87%

- ✓ NBR-ISO 9001-2015;
- ✓ NBR 15906-2021;
- ✓ NBR-ISO 37001-2017;
- ✓ ABNT-NBR-ISO 31000-2018;
- ✓ DPIA-LGPD-2021;
- ✓ PQTA 2021.

- ❖ Bronze;
- ❖ Prata;
- ❖ Ouro;
- ❖ Diamante;
- ❖ Rubi.

- Adequação Prov. 74/2018;
- Adequação Lei 13.709/2018;
  - Prov. 15/2021.

Havendo a possibilidade de implementar outros tipos de premiações.



# CRONOGRAMA PARA EVOLUÇÃO NOS NÍVEIS

Pareamento de níveis para Serventias

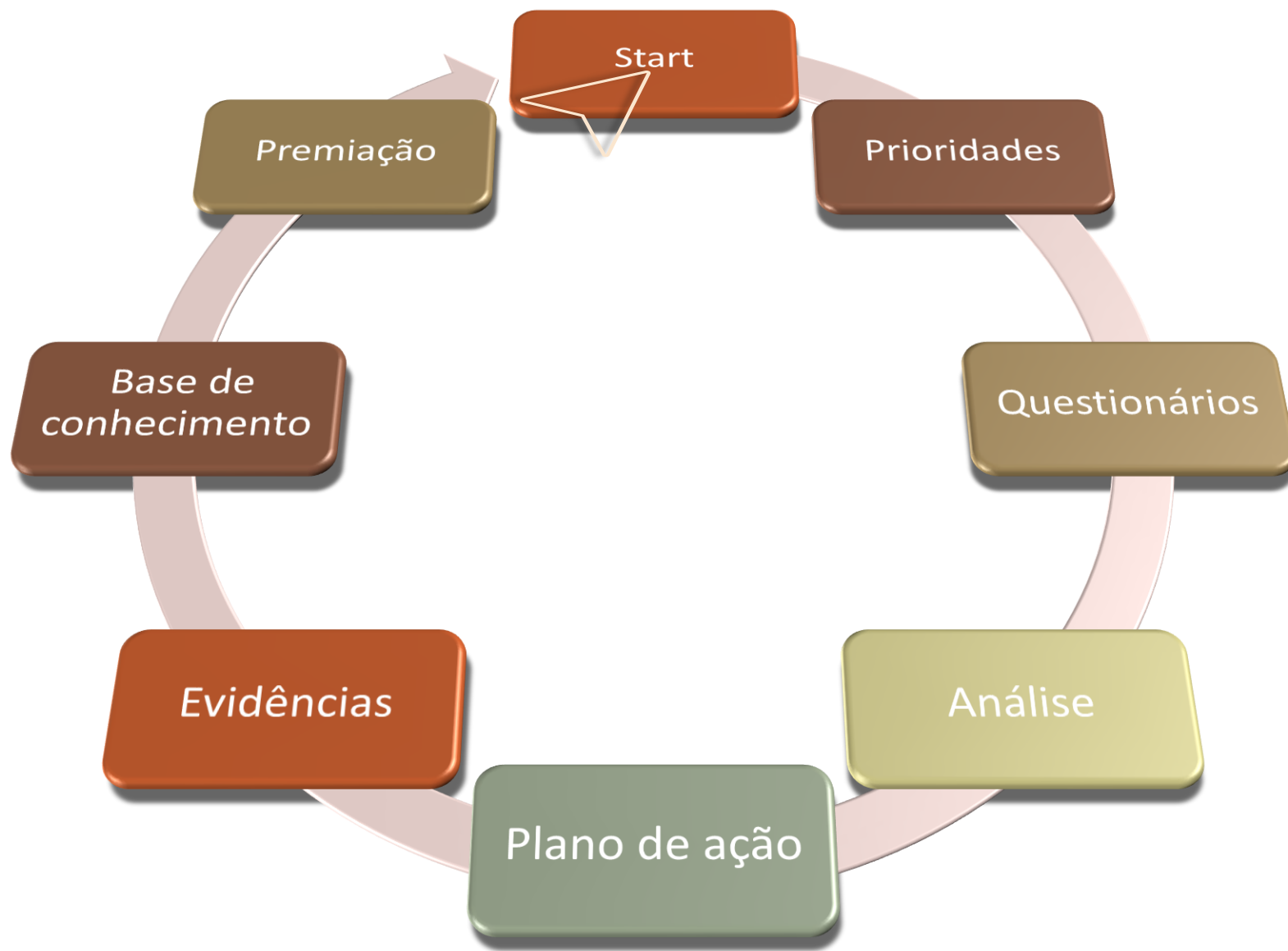
No processo de evolução a ferramenta **START** utiliza numeração sempre de forma crescente, todas serventias que aderirem a ferramenta **iniciam no mesmo ponto** a fim de nivelamento de conhecimento.

Desta forma quando liberar a ferramenta para Serventia, será ativado o questionário do **nível 01**, em seguida habilitado para utilização.



Após a liberação de cada serventia evolui de forma independente uma da outra.





**Vamos a pratica!**